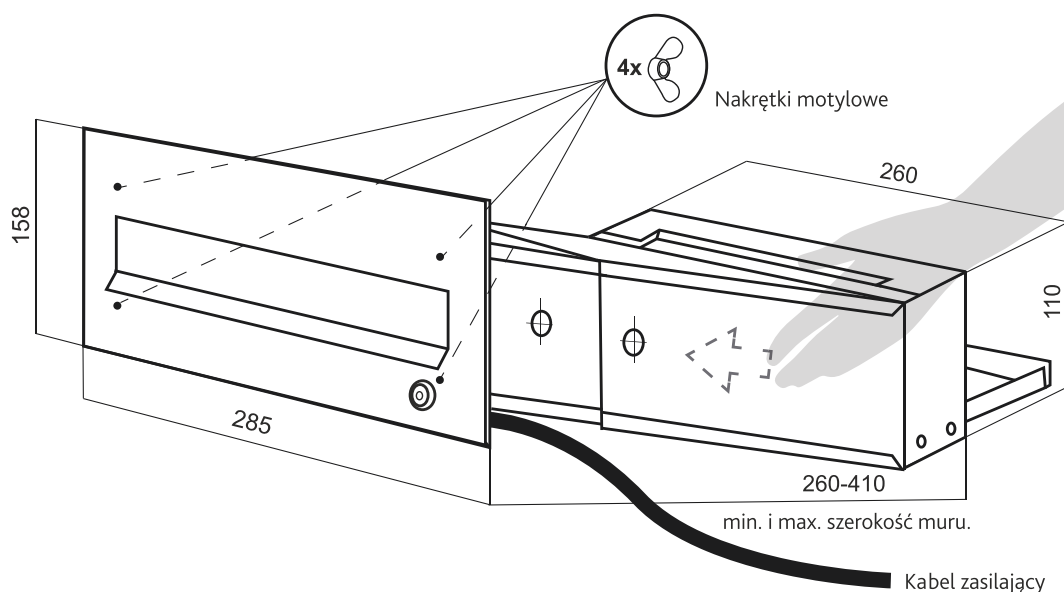
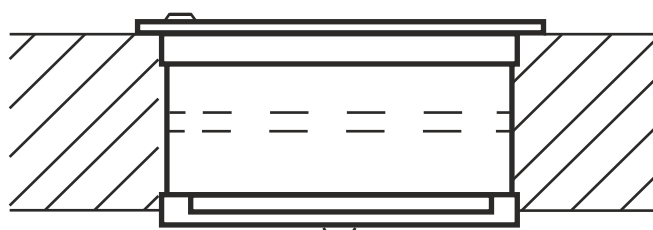


INSTRUKCJA OSADZANIA SKRZYNKI DUŻEJ Z DZWONKIEM

A



B



1. Płyta czołowa z ruchomym wrzutem oraz drzwi wykonane ze stali nierdzewnej muszą być chronione przed działaniem zaprawy murarskiej, środków do czyszczenia i konserwacji cegieł, fug, betonu.
2. Przed oprawieniem skrzynki odkręcić płytę czołową (włożyć rękę do kieszeni skrzynki i odkręcić nakrętki motylkowe). Na czas trwania prac murarskich, drzwi i odkręconą płytę przednią zabezpieczyć.
Uwaga – ewentualne zarysowania na obudowie drzwi powstają w procesie technologicznym i są niewidoczne po zamontowaniu skrzynki w murze.
3. Przednią część skrzynki (bez płyty czołowej) obmurować tak, aby front ramki szuflady licował z murem.
Uwaga – kabel zasilający do przycisku dzwonkowego, o długości pozwalającej na swobodne podłączenie, musi znajdować się pod skrzynką (minimum 4 żyły w przypadku instalacji składającej się z dzwonka, podświetlanego przycisku dzwonkowego i elektrozaczepu).
4. Tylną część skrzynki obmurować tak, aby skrajny nit znajdował się w murze /patrz szkic/
5. Po zakończeniu wszelkich prac murarskich podłączyć przycisk dzwonkowy. Podłączenie instalacji do przycisku dzwonkowego musi dokonywać osoba posiadająca stosowne kwalifikacje i uprawnienia. Podświetlenie przycisku wymaga zasilenia napięciem od 5 -12VDC – zastosować mostek Gretza. Na podłączone elementy przycisku naciągnąć koszulkę termokurczliwą.
6. Przykręcić płytę czołową z podłączonym przyciskiem oraz usunąć zabezpieczenia z drzwi. Szczelinę między płytą czołową, a murem wypełnić silikonem.
7. Do okresowej konserwacji powierzchni stosować wyłącznie ciepłą wodę z domowymi dodatkami myjącymi. Następnie wytrzeć delikatnie do sucha.

UWAGA: PRODUCENT ZASTRZEGA SOBIE PRAWO ODMOWY PRZYJĘCIA REKLAMACJI W PRZYPADKU OSADZENIA SKRZYNKI NIEZGODNIE Z POWYŻSZĄ INSTRUKCJĄ.